

Sans modifier vos habitudes de gestion, la nouvelle génération i7 de logiciels et services vous apporte le meilleur de l'innovation :

- **Plus d'intelligence métier**, plus de pertinence pour des décisions plus efficaces grâce aux enrichissements fonctionnels et à l'accès à vos indicateurs via Excel®
- **Plus d'intuition**, vous naviguez dans votre solution de façon simple et conviviale,
- **Plus d'interaction**, vous offrez à vos collaborateurs un accès personnalisé aux informations de gestion.

**Vous changez d'ère en douceur !**



# Sage 30 Trésorerie i7

Le module indispensable pour bien gérer sa trésorerie

L'actualité économique nous le montre chaque jour, la gestion de trésorerie a un impact déterminant sur le fonctionnement et la santé des petites et moyennes entreprises.

Dans ce contexte, Sage 30 Trésorerie apporte des réponses pragmatiques en permettant de visualiser en permanence la situation de ses différents comptes bancaires, de prévoir et d'analyser à court et moyen terme sa situation financière.

Ces informations permettent d'agir sur les leviers de gestion de son activité pour éviter les creux de trésorerie, les découverts bancaires, les impayés, les agios.

## Points clés

**Nul besoin d'être un expert,**

Sage 30 Trésorerie a été conçue pour répondre aux besoins des gérants ou comptables de petites entreprises : sa fonctionnalité « d'aide à la gestion quotidienne » accompagne l'utilisateur pas à pas dans sa gestion de trésorerie.

**Une utilisation simple et efficace au quotidien :**

Sage 30 Trésorerie simplifie la gestion des opérations quotidiennes comme le suivi des encaissements et des décaissements ou encore la détection des retards de paiement.

**Évitez toute ressaisie manuelle...**

et récupérez la totalité de vos données comptables et relevés bancaires issus de Sage 30 Comptabilité, afin d'obtenir instantanément votre situation de trésorerie.

**Visualisez les prévisions de flux d'encaissement...**

et de décaissement de vos comptes bancaires et vos échéances comptables afin de pouvoir étudier sereinement un investissement, anticiper un déficit de trésorerie...

**Réduisez vos frais bancaires...**

grâce à l'automatisation des procédures, et gagnez en crédibilité face à votre banquier avec une parfaite connaissance de votre situation de trésorerie.

**Faites rentrer rapidement vos liquidités...**

en relançant vos clients en retard de paiement.

## Atouts

- Aide dans la réalisation quotidienne du suivi de la trésorerie (mode assistant)
- Partage des données avec Sage 30 Comptabilité.
- Ergonomie identique à la gamme Sage 30.
- Liens directs avec vos outils bureautiques.
- Evolutivité de la solution.
- Accompagnement expert.

## Piloter sa trésorerie en un clic !

Saisie des prévisions de trésorerie

Opérations de gestion venant en complément des écritures déjà passées en comptabilité. Exemple : achats dont la commande n'a pas encore été passée, ventes estimées à partir de devis...

Sage 30 Comptabilité

Sage 30 Trésorerie

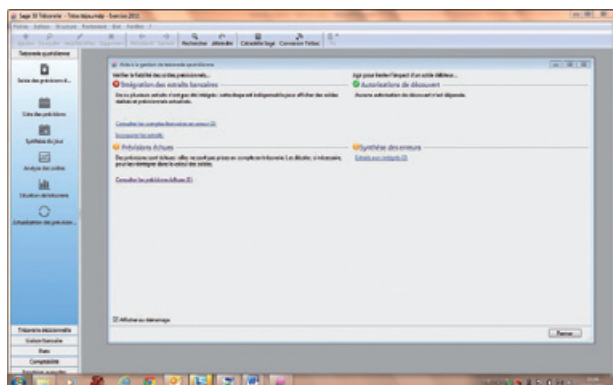
Obtention immédiate de sa situation de trésorerie

- Intégration automatique des écritures
- Intégration automatique des relevés bancaires transmis par les banques

## Fonctionnalités

### Aide à la Gestion quotidienne de trésorerie

- Contrôle de l'intégration des relevés bancaires,
- Vérification du rapprochement comptable,
- Analyse des prévisions échues,
- Aide à l'équilibrage des comptes,
- Contrôles des autorisations de découvert,
- vue synthétique des anomalies résiduelles.



### Intégration automatique des données

- Extraits de comptes bancaires.
- Prévisions de trésorerie.
- Écritures issues de la comptabilité.

### Consultation simplifiée

- Extraits de comptes bancaires.
- Tableaux interactifs des soldes des comptes bancaires.
- Situation de trésorerie.

## Pour plus d'informations

[www.sage.fr/pme](http://www.sage.fr/pme)

ou 0825 825 603 (0.15 € TTC/min)

ou +33 (0)5 56 136 988 (Hors France métropolitaine)

### Analyse détaillée par banque et par compte bancaire

- Synthèse du jour.
- Analyse des soldes.
- Situation de trésorerie.
- Situation nette.

### Gestion des mouvements

- Issus de fichiers bancaires incorporés :
  - Mouvements des extraits bancaires.
  - Mouvements comptables futurs.
- Prévisions :
  - Prévisions de trésorerie saisies ou importées.
  - Prévisions comptables.
  - Pointage des prévisions de trésorerie par rapport aux mouvements bancaires réalisés.

### Editions

- Suivi des écarts.
- Suivi des conditions de valeur.
- Ticket d'agios.
- Activité bancaire.
- Répartition bancaire.
- Répartition mensuelle.

### Ouverture et communication

- Import/Export paramétrables pour récupérer les données de votre ancien logiciel ou communiquer avec d'autres logiciels.
- Importation des données aux formats propriétaire Sage.
- Lien MS Office (Word, Excel).
- Version réseau en option.

### Configuration requise

Processeur et Mémoire	Pentium IV 1 Ghz, 512 Mo RAM
Version monoposte et postes clients	Windows 2000 Professionnel, XP Professionnel, Vista et 7
Version réseau	Windows Server 2003